

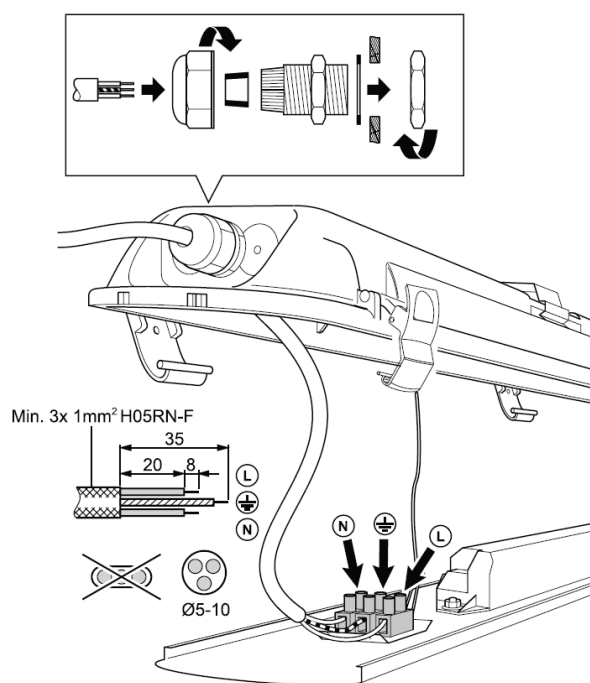
Vážený zákazník, ďakujeme vám za zakúpenie nášho výrobku. Pozorne si prečítajte nasledujúce pokyny a postupujte podľa nich, aby vám slúžil bezpečne a k vašej plnej spokojnosti. Predídete tak nesprávnemu použitiu alebo poškodeniu. Vyvarujte sa neodbornej manipulácie s týmto spotrebičom a vždy dodržiavajte pokyny na používanie elektrických spotrebičov. Návod na použitie starostlivo uschovajte. Inštaláciu smie vykonávať len kvalifikovaný pracovník s kvalifikáciou podľa vyhlášky č. 50/1978 Zb. v znení neskorších predpisov, minimálne pracovník, ktorý má znalosti podľa § 5 vyhlášky č. 50/1978 Zb. v znení neskorších predpisov.

### Technické parametre

Napájanie	vstup AC 220 - 240V; výstup 39V 1150mA
Príkion	50W
Krytie	IP65
Rozmery	1262x102x76mm
Svetelný tok	6500 lm
Teplota svetla	4000K (neutrálna biela)
Materiál	PC
Prevádzková teplota	-20 °C až +55 °C
Index podania farieb	CRi>80

### Pripojenie prírodného kábla

1. Vypnite napájanie.
2. Odklopte upevňovacie výstupky a odstráňte plastový kryt.
3. Teraz je potrebné odstrániť hliníkovú dosku s LED pásikom. Stlačte dvojicu zaistovacích výstupkov a otočte dosku na jednej strane. To isté urobte aj na druhej strane.
4. Uvoľnite skrutkovaciu maticu a prestrčte cez ňu kábel do tela svietidla.
5. Pripojte napájací kábel k svorkovnici a skontrolujte, či je pripojenie správne.
6. Teraz utiahnite maticu, ktorá zabezpečuje prírodný kábel proti pohybu. Nasadte späť hliníkovú dosku a plastový kryt.



### Montáž na stenu alebo strop

1. Určite, kam chcete svietidlo umiestniť.
2. Na spodnej strane svietidla sú dva výrezy. Odmerajte ich vzdialenosť a preneste ju na stenu alebo strop. Pomocou plechových držiakov označte štyri otvory na vŕtanie.
3. Vyvŕtajte otvory, vložte hmoždinky a priskrutkujte do nich plechové úchyty.
4. Umiestnite svietidlo na úchyty.
5. Zapnite napájanie.

Svetelný zdroj tohto svietidla je nevymeniteľný, na konci jeho životnosti sa musí vymeniť celé svietidlo a zlikviduje ho na určenom mieste. Tento výrobok obsahuje zdroj svetla, ktorý z konštrukčných dôvodov nemožno odstrániť na účely overenia, a preto sa celý výrobok považuje za zdroj svetla.

